

NEUHEITEN 1997

NEW RELEASES 1997



Schuco[®]

Studio II Montagekasten

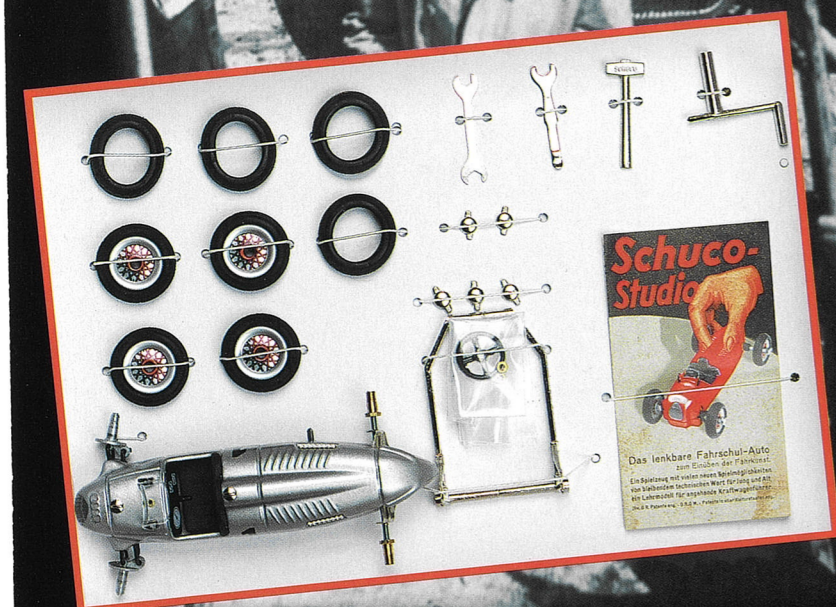
Der Studio II Auto Union Rennwagen erscheint nun als Montagekasten. Gegenüber dem Fertigmodell ist dem Montagekasten zusätzlich ein Satz profilierter Regenreifen beigelegt.

Studio II "Construction Kit"

The Studio II Auto Union racing car is now available as a construction kit. Contrary to the finished model the kit comes with an extra set of profiled rain tyres.

Montagekasten/Construction Kit

01222



Grand-Prix Edition 1997

Genau 85 Jahre nachdem der geniale Erfinder Heinrich Müller und der Kaufmann Heinrich Schreyer in Nürnberg die Firma Schreyer & Co. gegründet haben legt Schuco dieses Set in einer streng limitierten Auflage von 1912 Stück auf. Die Schuco Grand-Prix Edition 1997 besteht aus einem in dieser Ausführung einmaligen Grand-Prix Racer, einem verzinkten Werkzeugsatz und dem exklusiv für Schuco produzierten Schuco-Grand-Prix-Chronographen. Der hochwertige Quarz-Chronograph aus Schweizer Produktion verfügt über eine Datumsanzeige, Stoppuhr mit 1/5 Sekunde und Zwischenzeitfunktion, Minutenzähler, Leuchtziffern, echtes Lederband und ein stabiles Edelstahlgehäuse. Ein Muß für jeden Schuco-Sammler und Motorsportfreund.

Grand-Prix Edition 1997

Exactly 85 years after the firm of Schreyer & Co. was founded by the ingenious Heinrich Müller and the merchant Heinrich Schreyer, Schuco present this set in a limited edition of 1912 pieces. The Schuco 1997 Grand-Prix Edition comprises a once-only special version of the Grand Prix Racer, a set of galvanized tools, and the Schuco Grand-Prix Chronograph exclusively produced for Schuco in Switzerland. This high-quality chronograph features stop-watch functions with 1/5th second, interval timing, a minute counter, luminous figures, a real leather strap and a solid stainless steel casing. An absolute must for Schuco collectors and racing enthusiasts.

Schuco Grand-Prix Edition 1997
Auflage weltweit 1912 Stück.
Limited to 1912 pieces worldwide.

01024



Set ohne Lederhandschuhe u. Fahrerbrille!
Set without leather gloves and eyeglasses!

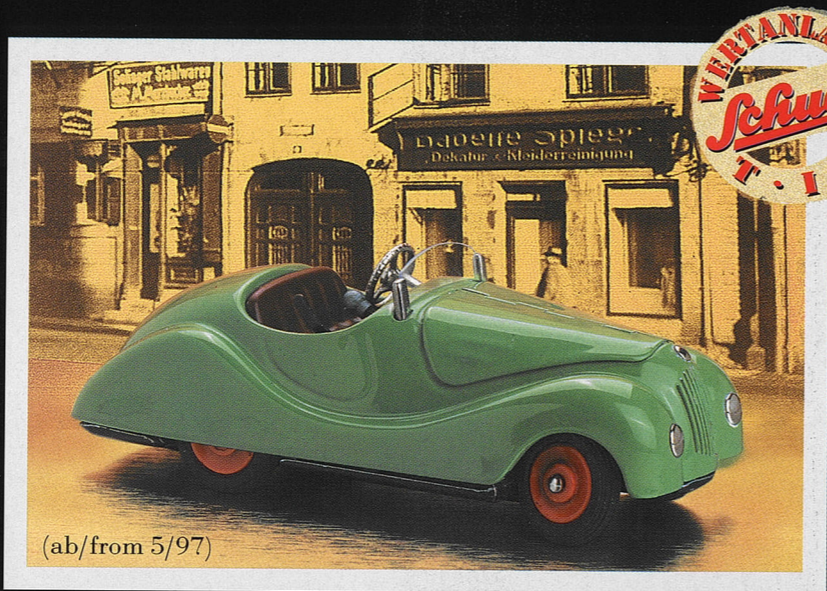
Examico mit zu öffnender Motorhaube

Um das Geheimnis um die phantastische 4-Gang-Schaltung des Examico zu lüften wurde von Schuco-Mustermachern bereits Ende der dreißiger Jahre ein Handmuster des Examico mit zu öffnender Motorhaube erstellt. Das Modell erscheint nun in klassischem pastellgrün.

Examico with movable Motorhood

To divulge the secret of the phantastic Examico 4-speed gear-box Schuco technicians produced a hand-sample with an a motor hood to open as early as the late thirties. The model will now become available in a lovely pastel green.

Einmalserie 1997! 01036
Once-only series 1997! 01036



(ab/from 5/97)



(ab/from 5/97)

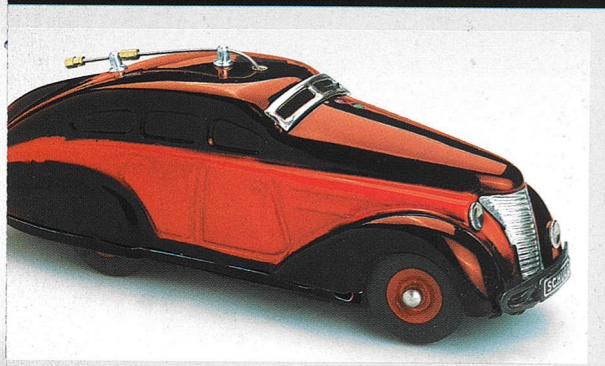
Garagenpackung mit Radioauto 5000

Als Einmalserie 1997 erscheint dieses Doppelset. Das Set besteht aus einer Schuco-Garage mit spezieller Lithographie und einem in der Farbkombination rot/dunkelrot nur für diese Einmalserie produzierten Radioauto 5000.

Garage with Radio Car 5000

This once-only edition consists of a specially lithographed garage and a Radio Car 5000 in an attractive red/dark red colour combination and is limited to one production run in 1997 only.

Einmalserie 1997! 01072
Once-only series 1997! 01072



Studio mit Boxenmannschaft

Ein wahrer Blickfang für jede Sammlervitrine! Bringen Sie Leben und einen Hauch klassischer Motorsportatmosphäre in Ihre Sammlung. Der im Set enthaltene Studio Mercedes wird zusammen mit sechs extra für Schuco produzierten Sammlerfiguren geliefert. Die Schuco-Boxenmannschaft besteht aus einem Fahrer, einem Rennleiter, einem Zeitnehmer und drei Mechanikern.

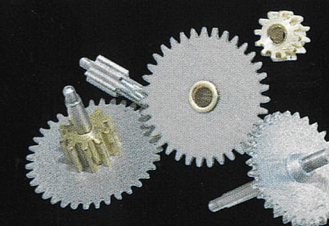
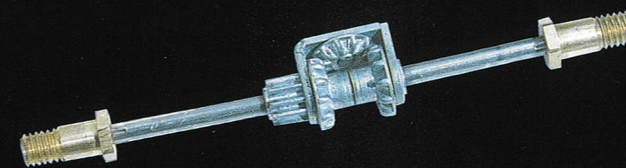
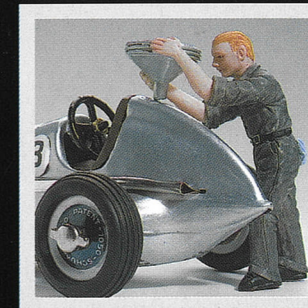
Studio with Racing Support Team

Add a touch of racing atmosphere to your collection and make this set the highlight of your showcase. The Studio of the set is supplied with 6 collector figures exclusively produced for Schuco - a driver, a timekeeper, 3 mechanics and the team boss.

Studio mit Figuren-Set 01017
Studio with Set of Figures 01017



(ab/from 4/97)





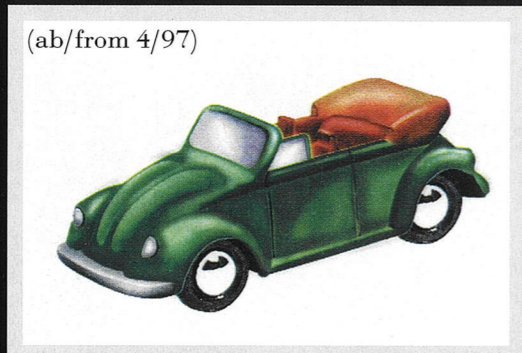
(ab/from 3/97)

VW Kastenwagen 01321
VW Box Van 01321



(ab/from 3/97)

Magirus Abschleppwagen 01301
Magirus Recovery Vehicle 01301



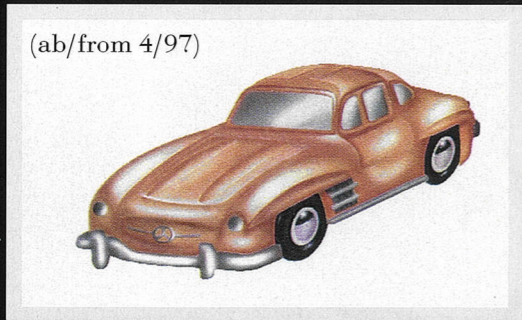
(ab/from 4/97)

VW Käfer Cabrio 01401



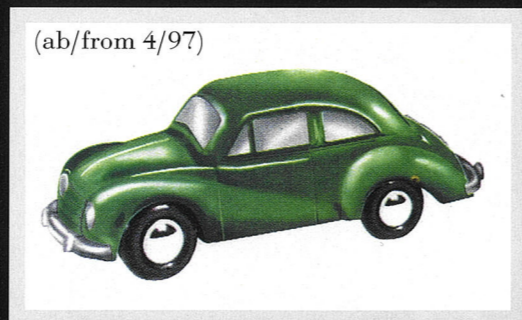
(ab/from 3/97)

Austin Mini 01331



(ab/from 4/97)

Mercedes 300SL 01391



(ab/from 4/97)

DKW 3/6 01351



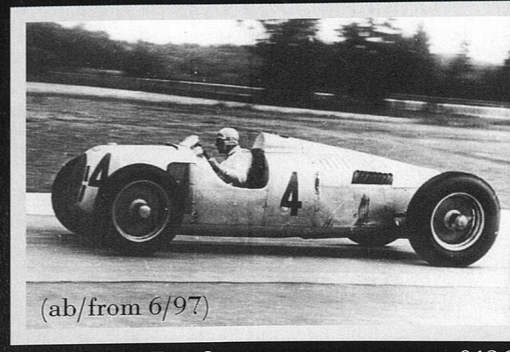
(ab/from 3/97)

VW Kastenwagen „Shell“ 01322
Limitierte Auflage weltweit 3000 Stück
VW Box Van „Shell“ 01322
Limited Edition 3000 pieces worldwide



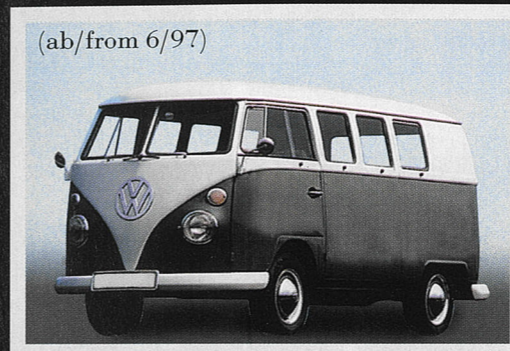
(ab/from 3/97)

VW Käfer „Polizei“ /“Police“ 01264
Limitierte Auflage weltweit 3000 Stück
Limited Edition 3000 pieces world wide
VW Käfer „Feuerwehr“ /“Fire brigade“ 01267
Limitierte Auflage weltweit 3000 Stück
Limited Edition 3000 pieces world wide



(ab/from 6/97)

Auto Union Typ C 01361



(ab/from 6/97)

VW Bus 01311



(ab/from 6/97)

Mercedes-Benz Bus O-3500 01421



(ab/from 5/97)

Piccolo Set 1997 (Käfer Cabrio, Mercedes 300 SL, DKW 3/6) 01236
Limitierte Auflage weltweit 1500 Stck.
Limited Edition worldwide 1500 pieces



(ab/from 6/97)

Ford 17 M 01411



(ab/from 5/97)

Geschenkset Porsche 356, VW Käfer, Mercedes 190 SL 01235
Gift Set Porsche 356, VW Beetle, Mercedes 190 SL 01235

limitierte Piccolo-Sondermodelle ohne Katalogabbildung.
Limited Piccolo Editions without illustration.

VW Käfer „Herbie“ 01265
Limitierte Auflage weltweit 3000 Stück
Limited Edition worldwide 3000 pieces

VW Käfer „ADAC“ 01266
Limitierte Auflage weltweit 3000 Stück
Limited Edition worldwide 3000 pieces

(ab/from 6/97)



Mercedes 170 V „Pritschenwagen“

Als Ergänzung zum 1996 vorgestellten Modell des Mercedes 170V Kastenwagens erscheint 1997 der Mercedes 170V Pritschenwagen. Das Modell im vornehmen dunkelgrün verfügt über ein starkes Federwerk, funktionierende Lenkung und eine abnehmbare Plane.

Mercedes 170 V „Pick-up“

As a variation of the 170V Mercedes Van presented in 1996, this Pick-up will extend the 1:18 range by yet another fine model. The car comes in dark green and features a strong spring mechanism, functional steering and a removable tarpaulin.

Mercedes 170V „Pritschenwagen“
dunkelgrün 00041
Mercedes 170V „Pick-up“
dark green 00041



(ab/from 6/97)

Mercedes 170 V „Deutsche Bundespost“

Nicht zuletzt aufgrund der anhaltend großen Nachfrage nach dem werkseitig ausverkauften „Reichspostwagen“ erscheint nun der 170V in gelb/schwarzer Ausführung der „Deutschen Bundespost“. In dieser Ausführung ist das Schuco-Modell auf 2500 Stück weltweit limitiert!

Mercedes 170 Van „Deutsche Bundespost“

The tremendous popularity of the „Reichspostwagen“ prompted us to produce this car in another appealing version. The production of the „Deutsche Bundespost“ Van is limited to 2500 pieces worldwide.

Auflage weltweit 2500 Stück! 00034
Limited to 2500 pieces worldwide! 00034



(ab/from 3/97)



Schuco - „Klein aber mein Set“

Lassen Sie sich von Hans-Joachim Kulenkampff entführen in die Zeit des deutschen Wirtschaftswunders, in die Blütezeit der deutschen Kleinwagenproduktion. In dem 60minütigen Video werden viele längst vergessene Fahrzeuge wie das Fuldomobil, der Zündapp Janus, das Tempo Dreirad, die BMW Isetta oder der Messerschmitt Kabinenroller vorgestellt. Dieses Stück Zeitgeschichte wird komplettiert durch je ein hochwertiges Sammlermodell des Lloyd 600, der BMW Isetta und des Messerschmitt Kabinenrollers.

Schuco - The „Small-but-Mine“ Set

Let showmaster H. J. Kulenkampff capture your imagination by his short narrative of the „German Economic Miracle“, the heyday of small car production in Germany. This 60 minute video brings back nostalgic memories of long forgotten simple and unpretending „sub-compacts“ as they would be called today - cars like the „Fuldomobil“, the Zündapp „Janus“, the BMW „Isetta“, the Messerschmitt „Cabin Scooter“ or the „Tempo“ Threewheeler. To mark this piece of automobile history the set features one model each of the „Lloyd 600“, the BMW „Isetta“ and the Messerschmitt „Cabin Scooter“.



(ab/from 3/97)

Auflage weltweit 1500 Stück! 02088
Limited to 1500 pieces worldwide 02088

Schuco-Miniaturmodelle 1:43



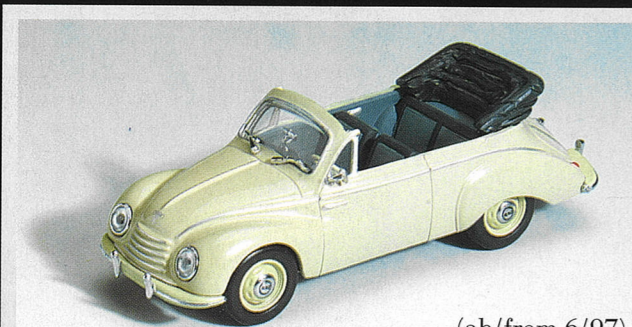
(ab/from 3/97)

BMW 328 Softtop rot/red 02421
 BMW 328 Softtop weiß/white 02422
 BMW 328 Softtop grün/green 02423



(ab/from 6/97)

BMW Isetta »Stern« 02107
 BMW Isetta Lieferwagen/Delivery Van beige/ivory 02411
 BMW Isetta Lieferwagen/Delivery Van grün/green 02412



(ab/from 6/97)

DKW 3/6 Cabrio dunkelrot/darkred 02371
 DKW 3/6 Cabrio grau/grey 02372
 DKW 3/6 Cabrio dunkelblau/darkblue 02373



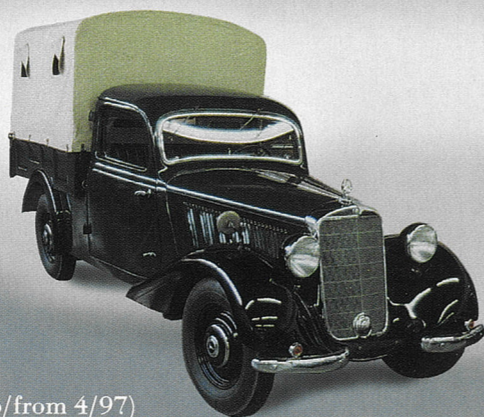
(ab/from 6/97)

Mercedes 170 V Limousine schwarz/black 02361
 Mercedes 170 V Limousine beige/ivory 02362
 Mercedes 170 V Limousine dunkelrot/darkred 02363



(ab/from 4/97)

Mercedes 170 V Kastenwagen/Box Van „Maggi“ 02254
 Mercedes 170 V Kastenwagen/Box Van „Deutsche Bundespost“ 02255
 Limitierte Auflage, 2000 Stück!
 Limited Edition only 2000 pieces!



(ab/from 4/97)

Mercedes 170 V Pritschenwagen/Pick up „ARAL“ 02263
 Mercedes 170 V Pritschenwagen/Pick up „Deutsche Bundesbahn“ 02264
 Limitierte Auflage, 2000 Stück!
 Limited Edition only 2000 pieces!

Schuco-Miniaturmodelle 1:43



(ab/from 3/97)

Porsche Boxster Softtop weiß/white 04241
 Porsche Boxster Softtop orange 04242
 Porsche Boxster Softtop schwarzmet./blackmet. 04243



(ab/from 3/97)

Porsche Carrera S rot/red 04321
 Porsche Carrera S dunkelblauet./darkbluemet. 04322



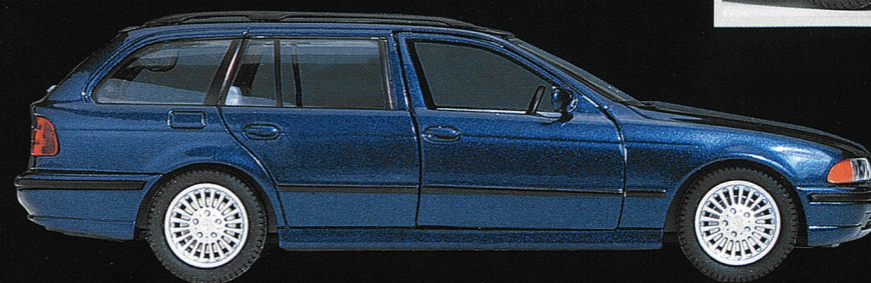
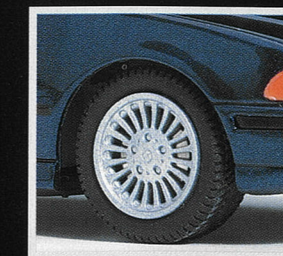
(ab/from 3/97)

Opel Sintra blaumet./bluemet. 04291
 Opel Sintra graumet./greymet. 04292
 Opel Sintra rotmet./redmet. 04293



(ab/from 6/97)

BMW 5er Touring rotmet./redmet. 04201
 BMW 5er Touring schwarzmet./blackmet. 04202
 BMW 5er Touring rot/red 04203



Schuco

Internationale Vertriebspartner International Distributors

Andorra

Basar Valira
Carrer Pico, 1
AND-Les Escaldes
Tel. 62 82 16 82
Fax 62 82 15 49

Argentina

Modeltime S.A.
RA-1425 Buenos Aires
Fax 7 84 - 60 22

Austria

Josef Ehl
Himbergerstr. 64
A-2320 Schwechat
Tel. (02 22) 70 72 68 80
Fax (02 22) 70 72 68 88

Australia

T. E. S. Wholesalers
1, Nicole Close
AUS-3153 North Bayswater
Phone 3 97 61 42 46
Fax 3 97 61 42 47

Belgique/Belgie

L. Verboven
22, rue des Technologies
B-1340 Ottignies
Tel. 10 61 59 29
Fax 10 61 69 03

Espana

Union Promotora
c/114, parcela 44
E-08820 El Prat Llobregat
Tel. (93) 3 70 20 61
Fax (93) 3 70 04 54

France

Cofradis
10, av. George Brassens
F-94472 Boissy-St. Leger
Tél. (1) 45 98 05 05
Fax (1) 45 98 09 59

Great Britain

Bachmann Ind. Europe Ltd.
Moat Way
GB-Barwell, LE9 8EY
Phone (014 55) 84 17 56
Fax (014 55) 84 17 87

Hong Kong

Morris General
C.P.O.Box 8459
HK-Hongkong
Phone 23 89 54 07
Fax 23 89 55 53

Italia

La Mini Miniera S.A.
Via Cesare Vinaj, 25
I-12100 Cuneo
Tel. (01 71) 34 44 20
Fax (01 71) 34 44 54

Japan

Kokusai Boeki Kaisha
25-12 Yotsugi 5-Chome
J-124 Katsushika-Ku, Tokyo
Phone (03) 36 94-7281
Fax (03) 36 94-77 42

Nederland/Luxembourg

DeKleine b.V.
Noteboomstraat 5
NL-7940 AC Meppel
Tel. (052 22) 5 14 00
Fax (052 22) 6 15 93

Norge

A.S. Omni
Postbox 16
N-2770 Jaren
Phone 22 73 05 87
Fax 22 73 05 87

New Zealand

Green Ahead
80, College Street
NZ-Palmerston North
Phone (06) 3 57 35 53
Fax (06) 3 57 35 53

Portugal

Zulmiro Rocha
Estrada Nacional N15
P-4580 Baltar/Paredes
Tel. (02) 4 15 46 79
Fax (02) 4 15 46 29

Singapore

The Orchard Store
Orchard P.O. box 0214
SCP-9123 Singapore
Phone (00 65) 7 37 41 59
Fax (0065) 7 37 68 35

Sverige

Entebe Hab
Lästringe Station
S-61060 Tystberga
Tel. (08) 53 17 69 00
Fax (08) 53 18 64 51

Schweiz

Marcel Csuka
Industriestr. 7
CH-8117 Fällanden
Tel. (01) 8 25 29 39
Fax (01) 8 25 28 47

Taiwan

Bolltai Intern. Co.
4th Floor Hsin-Tien-City
RC-Taipei-Hsien
Tel. (02) 9 15 08 58
Fax (02) 9 15 07 79

Thailand

Kump 1971 Co. Ltd.
36/4 1st Floor, Phaholyotin
THA-10400 Bangkok
Tel. (02) 2 71 22 12-3
Fax (02) 2 71 22 13

USA

Lilliput Motor Co.Ltd.
P.O. Box 447
USA-Yerington, NV 89447
Phone (702) 4 63 51 81
Fax (702) 4 63 55 81



Ihr Fachhändler/Your dealer

Schuco[®]

Schuco GmbH & Co.
Kreulstraße 40
90408 Nürnberg
Tel. :0911/93 55 15-0
Fax: 0911/93 55 15 15