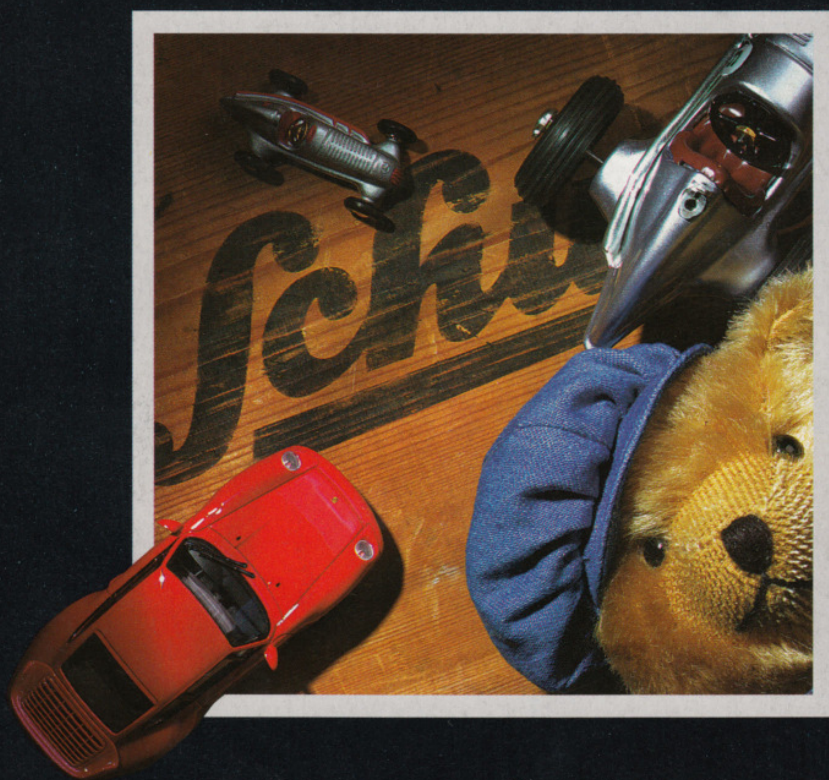


NEUHEITEN 96
NEW RELEASES 96



Schuco[®]

Schuco-Classic *piccolo*

Magirus-Deutz Feuerwehr

Die Piccolo Magirus-Deutz Feuerwehr zählte ab 1962 nicht zuletzt wegen ihrer 3teilig, ausfahrbaren Drehleiter zu den begehrtesten Stücken der Schuco Piccolo-Serie. Aus Original Schuco Werkzeugen produziert ist sie nun wieder erhältlich!

Magirus-Deutz Firebrigade Car

The 3-part extensible ladder made the "Magirus-Deutz Firebrigade Car" one of the most sought after models of the Schuco Piccolo Series. Made with original moulds and tools.

Magirus-Deutz Feuerwehr 01231
Magirus-Deutz Firebrigade Car 01231



(ab/from 5/96)



(ab/from 3/96)

Piccolo Mercedes 220 SE

01241



(ab/from 3/96)

Piccolo Mercedes 190 SL

01251



(ab/from 3/96)

Piccolo VW Käfer

01261



Piccolo Set 1996

01198

Limitierte Auflage weltweit 1500 Stck.
Limited Edition worldwide 1500 pieces

Schuco-Classic

Schuco-Edition

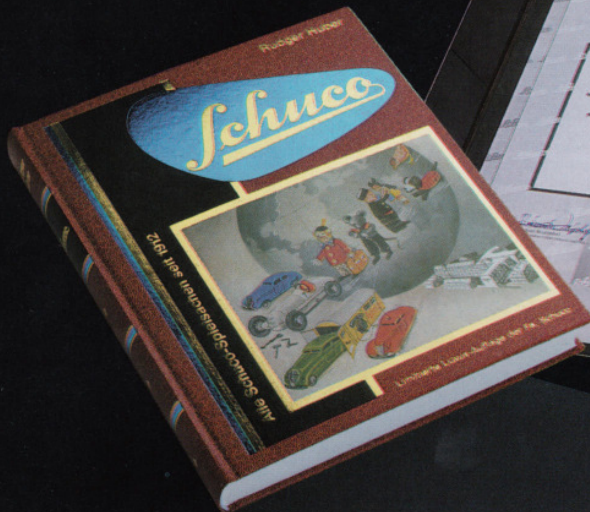
„60 Jahre Schuco Studio“

Anlässlich des 60sten Geburtstages des Schuco-Klassikers schlechthin, des Schuco Studio 1050, erscheint diese auf einmalig 1500 Stück limitierte Geschenkkassette. Neben dem in dieser Ausführung, mit zu öffnenden Tankeinfüllstutzen, einmalig produzierten Schuco Studio enthält diese wertvolle Schuco Edition auch das mit diesem hochwertigem Einband exklusiv für Schuco produzierte Schuco-Buch. Dieses Buch enthält neben vielem Wissenswertem über die Schuco-Geschichte auch Informationen über sämtliche Schuco-Modelle mit aktuellen Sammlerpreisen.

Schuco-Edition

„60 Anniversary Schuco Studio“

On the occasion of the 60th anniversary of the Schuco Studio 1050, Schuco proudly presents this unique gift box limited to 1500 pcs. worldwide. The particular once-only version of the Studio features a tank cap to open, and the set comprises a luxury edition of a Schuco book especially produced for the purpose. The book contains not only a wealth of details about Schuco models but also the history of the Schuco company as well as today's collectors price levels.



JUBILÄUMS
E D I T I O N
1996



Schuco Edition „60 Jahre Schuco Studio“ 02146
Auflage weltweit 1500 Stück
Schuco Edition „60th Anniversary Schuco Studio“ 02146
limited to 1500 pieces worldwide
(ab/from 2/96)

Schuco

Schuco

Radio Auto 5000

„Die vollkommene Nachbildung des modernen Groß-Autos mit Radio“. So warb Schuco 1938 für das Radio Auto 5000. Dieses technisch sehr aufwendige Meisterstück mit seinem Musikwerk und eingebautem Automaten für „Stop-and-go-Fahrt“ wird nicht nur jeden Schuco-Fan begeistern und darf in keiner Sammlung fehlen.

Radio Car 5000

In 1938 Schuco used the slogan "The perfect reproduction of the modern big car with radio" to advertise the Radio Car 5000. This labour-intensive masterpiece with built-in automatic stop-go mechanism is a must for fans and collectors alike.

Radio Auto 5000	
dunkelgrün/hellgrün	01210
darkgreen/lightgreen	01210
Radio Auto 5000	
dunkelblau/hellblau	01211
darkblue/lightblue	01211

Akustico mit zu öffnender Motorhaube

Einem Original-Handmuster aus dem historischen Schuco-Archiv nachempfunden ist dieser dunkelrote Schuco-Akustico mit zu öffnender Motorhaube und Schuco-Fritz. Ein Blick in den Motorraum lüftet nun das Geheimnis der Akustico-Hupe.

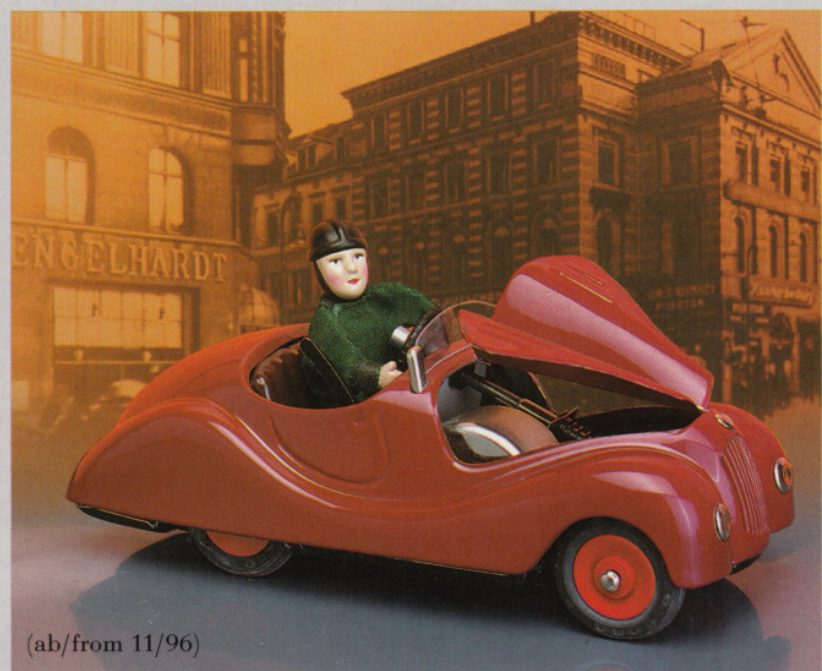
Akustico with moverable motorhood

Conceived along the lines of an original pilot-sample from the historical Schuco archives, this dark-red Schuco-Akustico with Schuco-Fritz and motorhead to open will soon find its fans. A glance at the motor mechanism unveils the secret of the Akustico horn.

Einmalserie 1996!	01001
Once-only series 1996!	01001



(ab/from 11/96)



(ab/from 11/96)

Studio II Auto Union

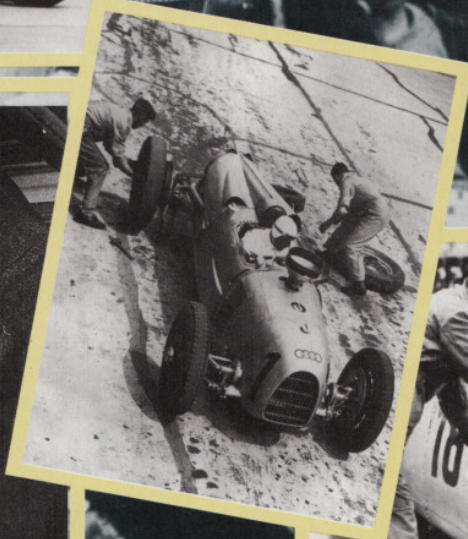
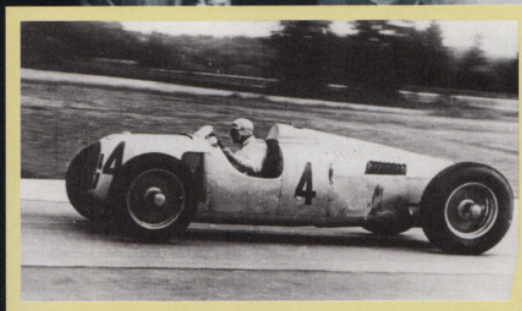
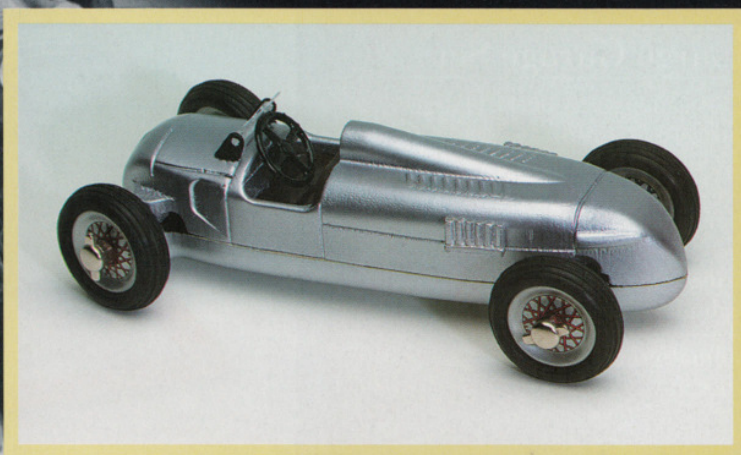
Pünktlich zu seinem 60sten Geburtstag erhält der Schuco Studio Mercedes Gesellschaft. Der Auto Union Typ C der unter Fahrern wie Hans Stuck, Bernd Rosemeyer und Tazio Nuvolari zahlreiche Siege errang verfügt im Modell wie der Studio Mercedes über zahlreiche technische Raffinessen wie sichtbares Differential, automatische Leerlaufkupplung, Lenkradsteuerung und montierbare Räder und Reifen.

Studio II Auto Union

Spot on time the 60th anniversary celebrations the Mercedes Studio gets a companion: the Auto Union Type C. Piloted by famous drivers like Hans Stuck, Bernd Rosemeyer or Tazio Nuvolari the car achieved numerous victories. Similar to the Mercedes Studio the model features many technical refinements such as visible differential gear, automatic clutch, moveable steering wheel and wheels and tyres to take off.

Studio II Auto Union	silber/silver	01220
	rot/red	01221

(ab/from 5/96)



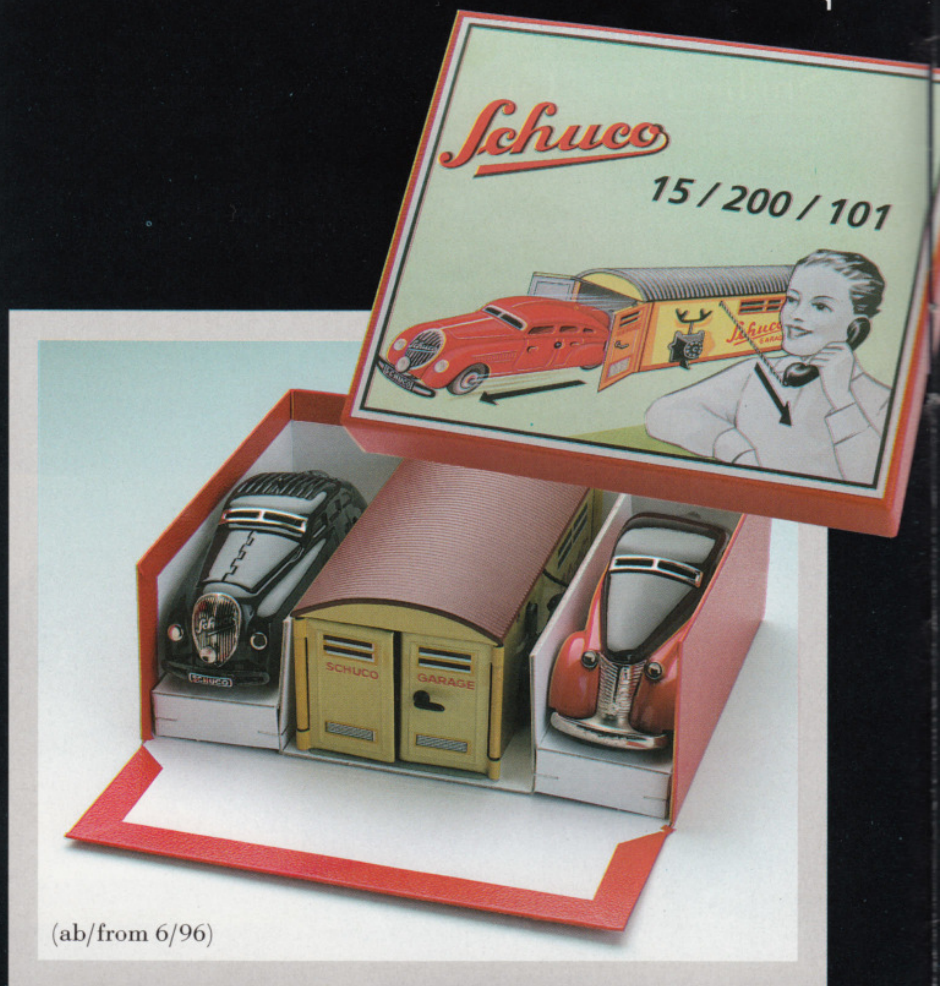
Große Garagen- packung

Die unter Sammlern sehr gesuchte „Große Garagenpackung“ erscheint als Einmalserie 1996 mit dunkelblauem Kommandoauto 2000 und zweifarbig rot/dunkelroten Wendeauto 1010. Neben einem steigenden Sammlerwert verspricht dieses Schuco-Set auch eine Vielzahl von interessanten Spielmöglichkeiten.

Large Garage Set

A once-only series of the “Large Garage Set” featuring a darkblue “Kommandoauto 2000” and a two-tone red/darkred “Wendeauto 1010” (Turn-Around Car) will be produced in 1996. Apart from the continuously rising collector value the set offer a high play-value.

Einmalserie 1996! 01071
Once-only serie 1996! 01071



(ab/from 6/96)

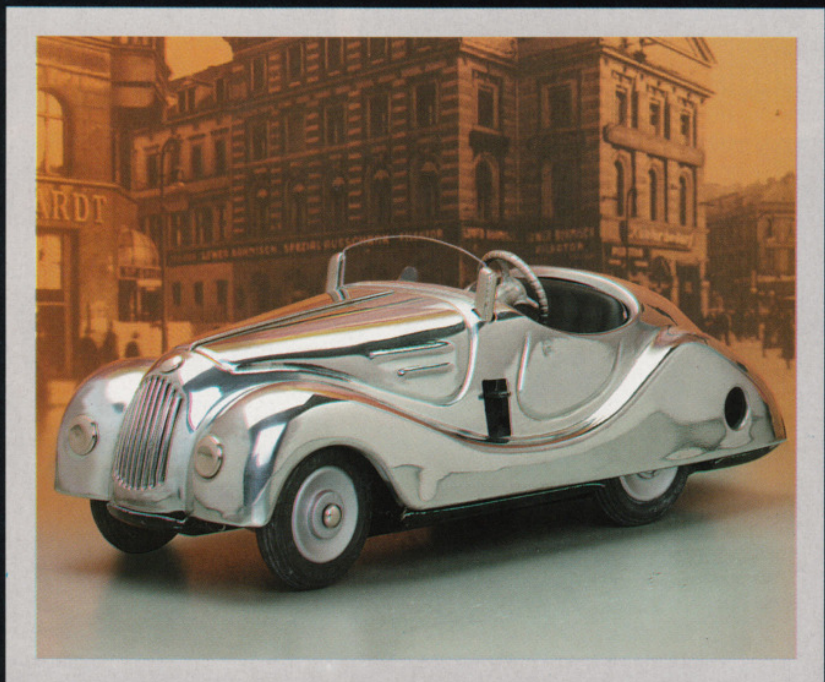
Examico verchromt

Der vollverchromte Examico 4001 ist das zweite Modell der besonders attraktiven Schuco Chrom-Serie.
Einmalserie 1996

The entirely chrome-plated Schuco Examico 4001 is the second model of the Schuco chrome series.

Once-only series 1996

Examico 4001 „verchromt“ 01035
Examico 4001 “chrome-plated” 01035



Schuco-Edition

Mercedes 170 V

Kastenwagen

„Deutsche Reichspost“

Die 1994 ins Leben gerufene Schuco-Edition 1:18 erhält Zuwachs in Form des legendären Mercedes 170 V Kastenwagens. Das hochwertige, nach traditionellen Methoden in Handarbeit produzierte Blechmodell verfügt über einen Federwerktrieb, funktionierende Lenkung und eine zu öffnende Hecktür. In der Farbgebung der „Deutschen Reichspost“ ist dieses Schuco-Modell einmalig auf 2500 Stück weltweit limitiert!

Mercedes 170 V Van

„Deutsche Reichspost“

This legendary Mercedes 170 V Van has now been added to the 1:18 Schuco-Edition series. This high-grade tin model is handmade following traditional methods and has a strong spring-drive mechanism, functional steering and a rear door to open. Production in the „Deutsche Reichspost“ livery is limited to 2500 pieces worldwide.

Auflage weltweit 2500 Stück! 00031
Limited to 2500 pcs. worldwide! 00031

Mercedes 170 V

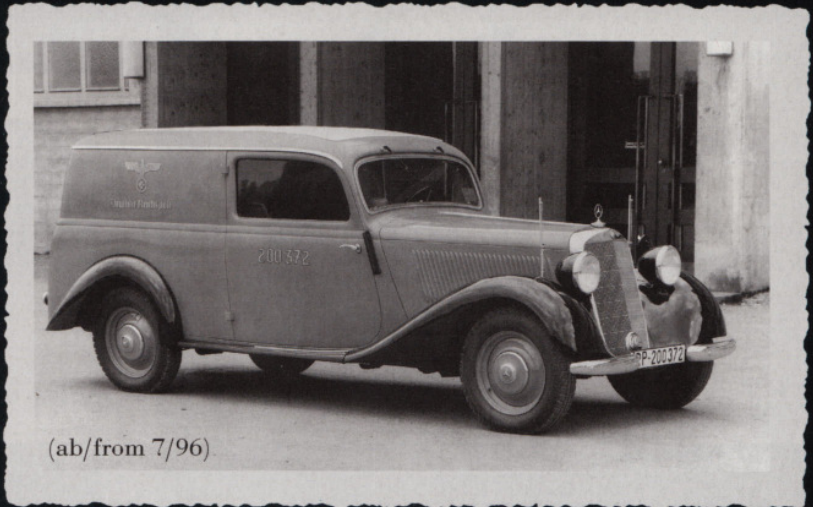
Kastenwagen

Die zivile Ausführung des 170 V Kastenwagens verfügt über die gleichen technischen Details wie der limitierte Reichspostwagen. Die gleichsam vornehme wie elegante schwarz/dunkelrote Lackierung macht dieses Schuco-Modell zu einem Schmuckstück nicht nur in jeder Modell- und Blechspielzeugsammlung!

Mercedes 170 V Van

The standard version of the 170 V Van features the same technical details as the „Deutsche Reichspost“ model. The distinguished and elegant black/dark-red livery makes this Schuco car a gem in any tin car collection.

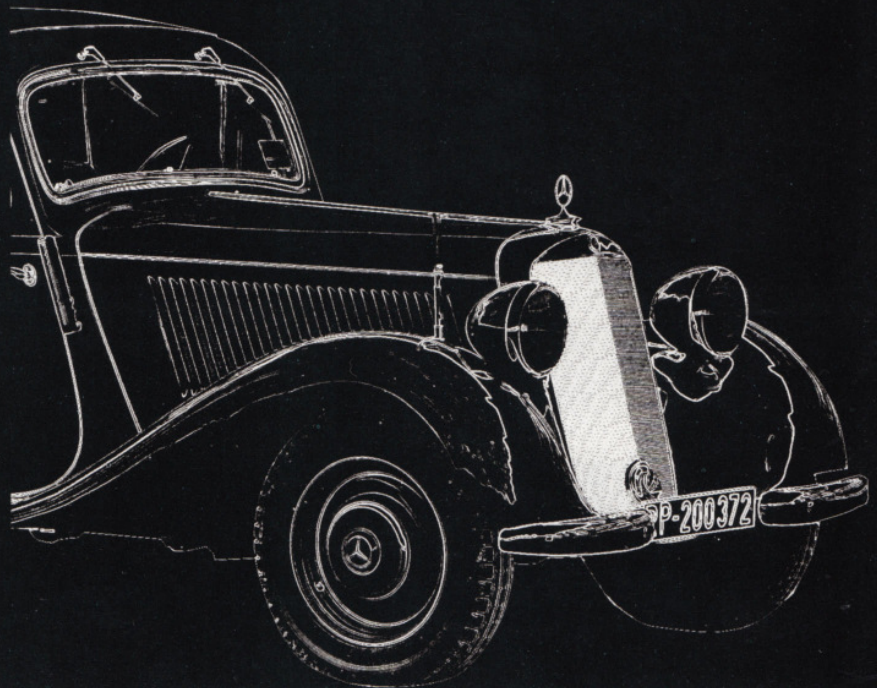
schwarz/dunkelrot 00032
black/darkred 00032



(ab/from 7/96)



(ab/from 9/96)

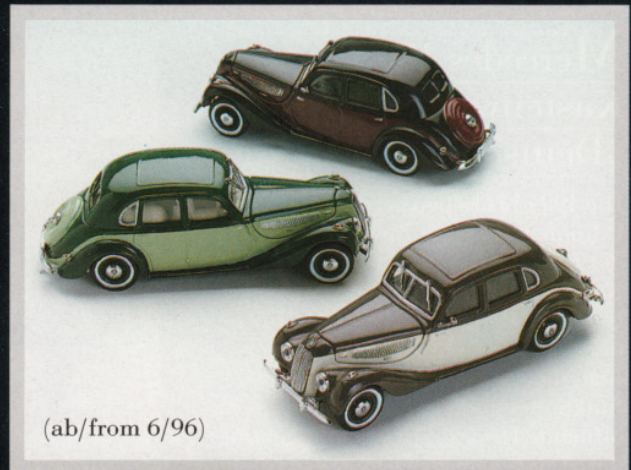


Schuco-Miniaturmodelle 1:43



(ab/from 6/96)

BMW 2002 dunkelblau/darkblue 02221
 BMW 2002 gelb/yellow 02222
 BMW 2002 silber/silver 02223



(ab/from 6/96)

BMW 335 d'rot-schwarz/darkred-black 02231
 BMW 335 beige-d'braun/ivory-brown 02232
 BMW 335 hellgrün-grün/lightgreen-green 02233



(ab/from 6/96)

BMW 503 beige/ivory 02241
 BMW 503 graumetallic/greymetallic 02242
 BMW 503 rot/red 02243



(ab/from 5/96)

BMW 502 graumetallic/greymetallic 02015
 BMW 502 beige/ivory 02016
 BMW 502 dunkelrot/darkred 02017



(ab/from 5/96)

BMW 502 „Polizei“ 02042
 BMW 502 „Feuerwehr“ 02043
 BMW 502 „Police“ 02042
 BMW 502 „Fire brigade car“ 02043



(ab/from 3/96)

BMW Isetta dunkelrot/darkred 02301
 BMW Isetta hellblau/lightblue 02302
 BMW Isetta schwarz/black 02303

* = Neue Farbvariante/New Colour

Schuco-Miniaturmodelle 1:43



(ab/from 11/96)

- Mercedes 170 V Kastenwagen dunkelrot/schwarz 02251
- Mercedes 170 V Kastenwagen schwarz 02252
- Mercedes 170 V Box Van darkred/black 02251
- Mercedes 170 V Box Van black 02252



(ab/from 11/96)

- Mercedes 170 V Pritschenwagen blau 02261
- Mercedes 170 V Pritschenwagen beige 02262
- Mercedes 170 V Pickup Truck blue 02261
- Mercedes 170 V Pickup Truck ivory 02262



(ab/from 9/96)

- DKW 3/6 schwarz/black 02271
- DKW 3/6 pastellgrün/green 02272
- DKW 3/6 beige/ivory 02273



(ab/from 9/96)

- NSU 1000 TTS silber/silver 02281
- NSU 1000 TTS weiß/white 02282
- NSU 1000 TTS rot/red 02283



(ab/from 5/96)

- BMW Dixi Cabrio schwarz/black 02291
- BMW Dixi Cabrio rot-weiß/red-white 02292
- BMW Dixi Cabrio gelb-schwarz/yellow-black 02293



(ab/from 2/96)

- BMW Isetta „Lufthansa“ 02102
- BMW Isetta „Rennversion“/“Race-car“ 02105

Schuco-Miniaturmodelle 1:43



(ab/from 5/96)

BMW 2000 „Polizei“/“Police”

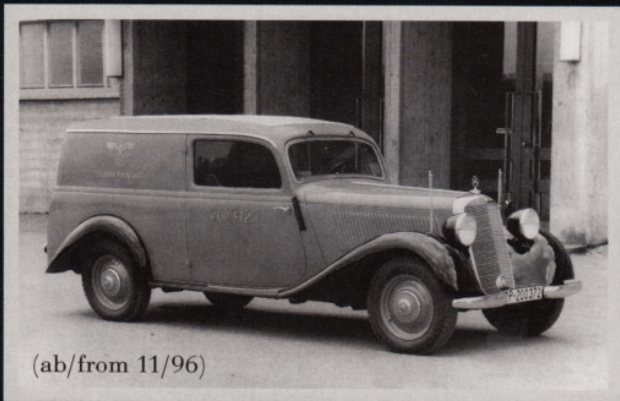
02165



(ab/from 2/96)

Goggomobil „Feuerwehr“/“Fire brigade car”

02075



(ab/from 11/96)

Mercedes 170 V Kastenwagen

„Deutsche Reichspost“

02253

Mercedes 170 V Box Van “Deutsche Reichspost”

02253



(ab/from 2/96)

Tempo Dreirad Kastenwagen „Deutsche Bundespost“

02135

Tempo Threewheeler “Deutsche Bundespost”

02135

Limitierte Auflage 2000 Stück

Limited Edition 2000 pcs.



(ab/from 2/96)

Tempo Dreirad Planenwagen „Feuerwehr“

02212

Tempo Threewheeler “Fire brigade car”

02212

Limitierte Auflage 2000 Stück

Limited Edition 2000 pcs.



(ab/from 2/96)

Tempo Dreirad Kastenwagen „TRIX-EXPRESS“

02140

Tempo Threewheeler “TRIX-EXPRESS”

02140

Limitierte Auflage 2000 Stück

Limited Edition 2000 pcs.

Schuco-Miniaturmodelle 1:43



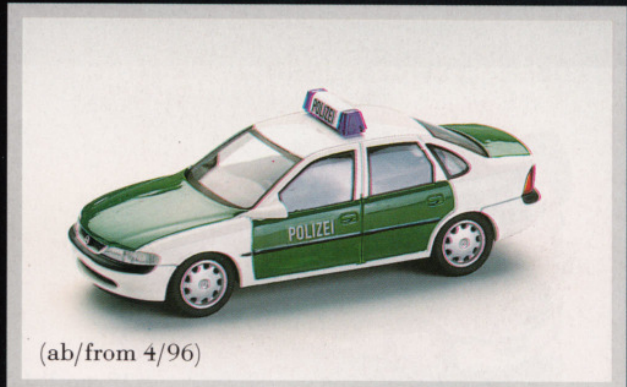
Opel Vectra Stufenheck/Hatchback
 magmarot/red 04161
 keramikblau/bluemetallic 04162
 graumetallic/greymetallic 04163



Opel Vectra Fließheck/Notchback
 grünmetallic/greenmetallic 04171
 rotmetallic/redmetallic 04172
 schwarzmetallic/blackmetallic 04173



Opel Vectra Caravan magmarot/red 04271
 Opel Vectra Caravan silbermetallic/silver 04272
 Opel Vectra Caravan grünmetallic/greenmetallic 04273

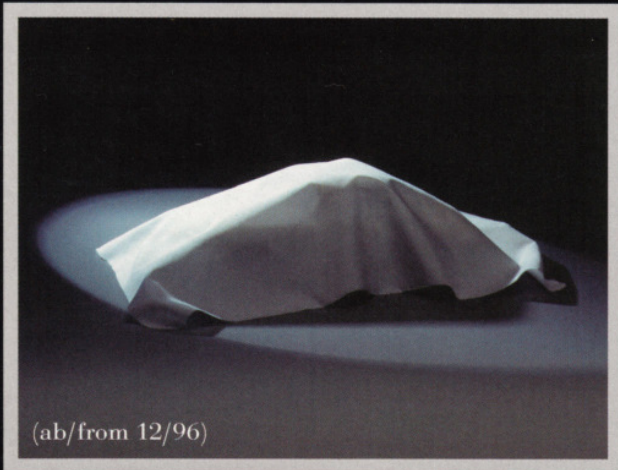


Opel Vectra Polizei/Police 04164



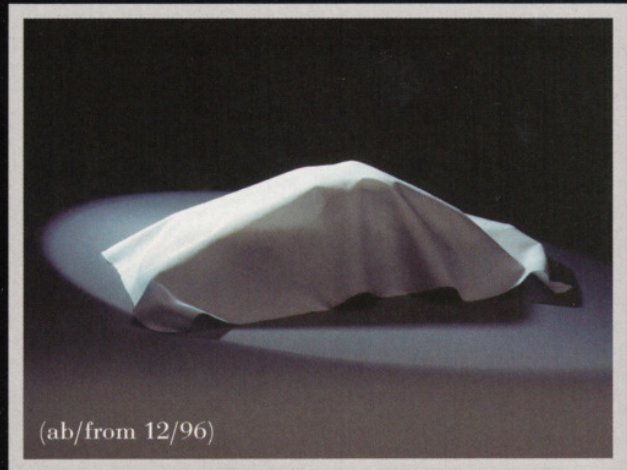
BMW Z3 „offen“-rot/open-red 04141
 BMW Z3 „offen“-schwarzmetallic/
 open-blackmetallic 04142
 BMW Z3 „offen“-grünmetallic/
 open-greenmetallic 04143
 BMW Z3 Softtop
 silbermetallic/silver 04251
 BMW Z3 Softtop gelb/yellow 04252
 BMW Z3 Softtop
 blaumetallic/bluemetallic 04253
 (ohne Abbildung)

Schuco-Miniaturmodelle 1:43



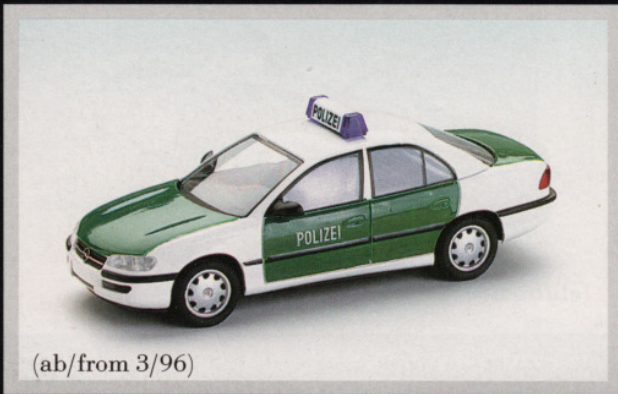
(ab/from 12/96)

Porsche Boxster offen/open blaumet./bluemet. 04221
 Porsche Boxster offen/open gelb/yellow 04222
 Porsche Boxster offen/open rot/red 04223



(ab/from 12/96)

Porsche Boxster Hardtop grünmet./greenmet. 04231
 Porsche Boxster Hardtop rivierablau/blue 04232
 Porsche Boxster Hardtop graumet./greymet. 04233



(ab/from 3/96)

Opel Omega Polizei/Police 04121



(ab/from 3/96)

Opel Omega Caravan Feuerwehr/Fire Brigade car 04132



(ab/from 2/96)

Opel Omega Caravan Taxi 04131



(ab/from 2/96)

BMW 328i Touring Taxi 04084

Schuco-Miniaturmodelle 1:24

BMW 502 Polizei/Police 1:24

Der 1995 von Schuco vorgestellte BMW 502 im Maßstab 1:24 ist nun auch in einer reichhaltig ausgestatteten Polizei-Variante erhältlich!

The 1:24 BMW 502 presented by Schuco in 1995 is now available in an attractive and richly appointed Police version.

BMW 502 Polizei/Police car 05513



(ab/from 5/96)

Mitsubishi Pajero 1:24

Gegenüber dem bereits bekannten Pajero Cabrio verfügt die geschlossene Version des meistverkauften Geländewagens zusätzlich über einen extra angesetzten Rammschutz.

The closed version of this most popular off-road car has an extra protective grill.

rot/red 05520
grünmet.-silber/greenmet.-silver 05521



(ab/from 9/96)

Toyota 2000 GT 1:24

James Bond wird sicher gewußt haben, warum er dem 1965 in Tokyo präsentierten japanischen Supersportwagen in seinem Streifen „Man lebt nur zweimal“ den Vorzug gegeben hat.

Das Schuco-Modell im Maßstab 1:24 ist sehr fein detailliert und verfügt über zu öffnende Motorhaube und Türen.

James Bond has certainly had his reasons for choosing this Japanese super sports car for the shooting of his movie "You only die twice".

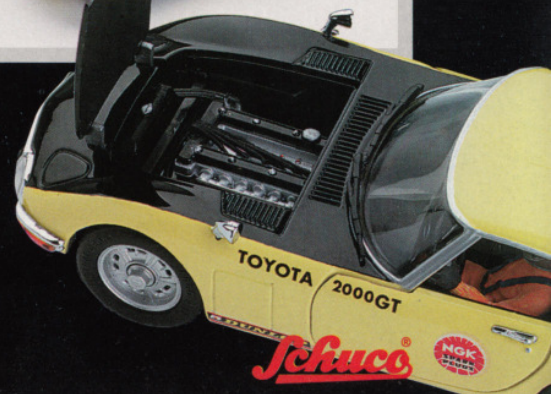
This highly detailed Schuco model has opening doors and bonnet.

silber/silver 05530
gelb/yellow 05531

Rennversion mit Fahrer 05532
Limitierte Auflage, weltweit 1500 Stück!
Race-version with driver 05532
Limited to 1500 pieces worldwide!



(ab/from 6/96)



Schuco-Classic *Tiere*

Schuco Monteurbär

Wie der 22 cm Schuco-Tricky-Bär mit seinem „Blaumann“, so ist auch der rote Schuco-Studio in dieser Ausführung auf 1500 Stück weltweit limitiert.

Schuco Handyman-Bear

Like the 28 cm Schuco-Tricky-Bear in his blue overall, this particular version of a red Schuco Studio is limited to 1500 pcs. worldwide.

Schuco Monteurbär 28 cm 09061
 Limitierung 1500 Stück
 Schuco Handyman-Bear 28 cm 09061
 Limited to 1500 pcs.



(ab/ from 3/96)



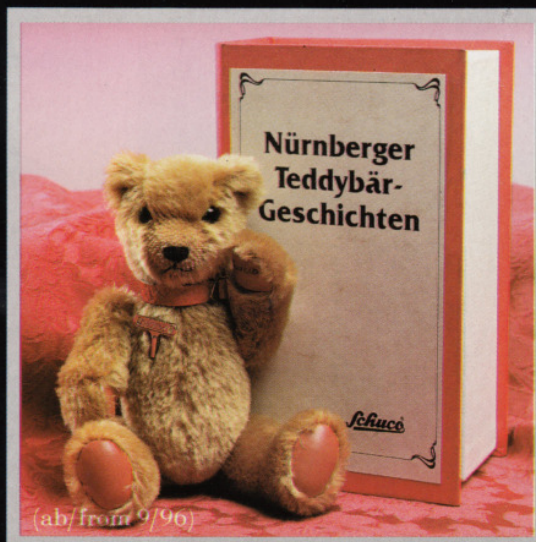
Schuco Druckknopf-Bär

Der Schuco-Tricky-Bär in der hochwertigen Buchkassette hat Druckknöpfe als Verbindungen für seine Arme und Beine, wie es bereits früher einige Nürnberger Teddybären hatten. Weitere Bären-Editionen in der Buchkassette werden folgen.

Schuco Snap-Button-Bear

The Schuco-Tricky-Bear in the book-case features snap-button jointed arms and legs as teddybears from Nuremberg traditionally used to have in oldentimes. Further editions of bears in the elegant book-case presentation box are in preperation.

Schuco Druckknopfbär 15 cm 09063
 Limitierung 1500 Stück
 Schuco Snap-Button-Bear 15 cm 09063
 Limited to 1500 pcs.



(ab/ from 9/96)



Schuco Pagen-Bär

Dieser Schuco-Pagenbär mit seinem echten Lederkoffer ist einem Schuco-Original aus den zwanziger Jahren nachempfunden. Der Pagenbär wird zusammen mit einem stabilen Ständer ausgeliefert.

Schuco Bell-Boy-Bear

The Schuco Bell-Boy-Bear with his real leather suitcase has been conceived after a Schuco original of the twenties. The bear comes with a solid stand.

Schuco Pagenbär 30 cm 09062
 Limitierung 1500 Stück
 Schuco Bell-Boy-Bear 30 cm 09062
 Limited to 1500 pcs.



